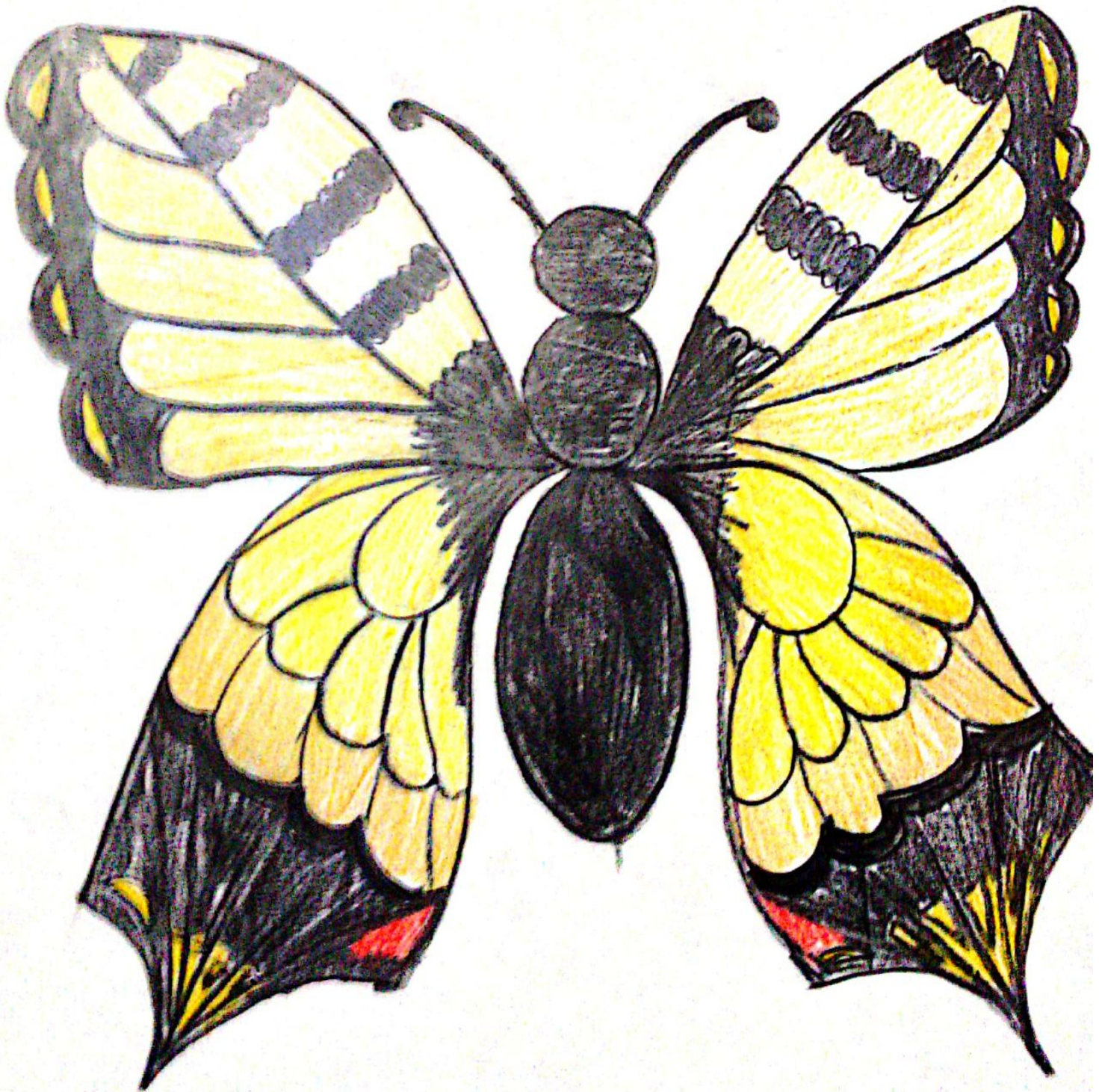
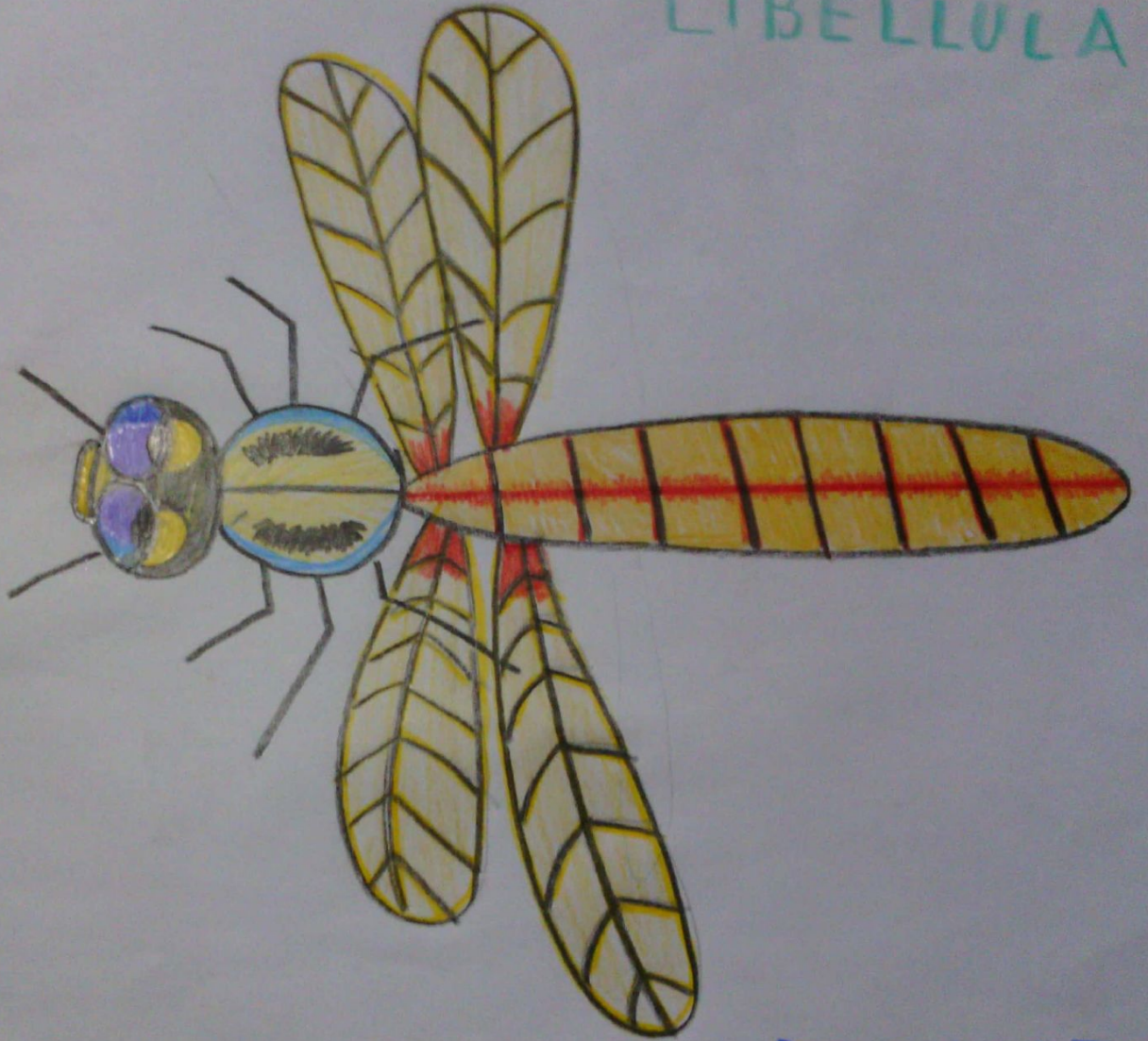


Naemi La Valpe FARFALLA



LIBELLULA

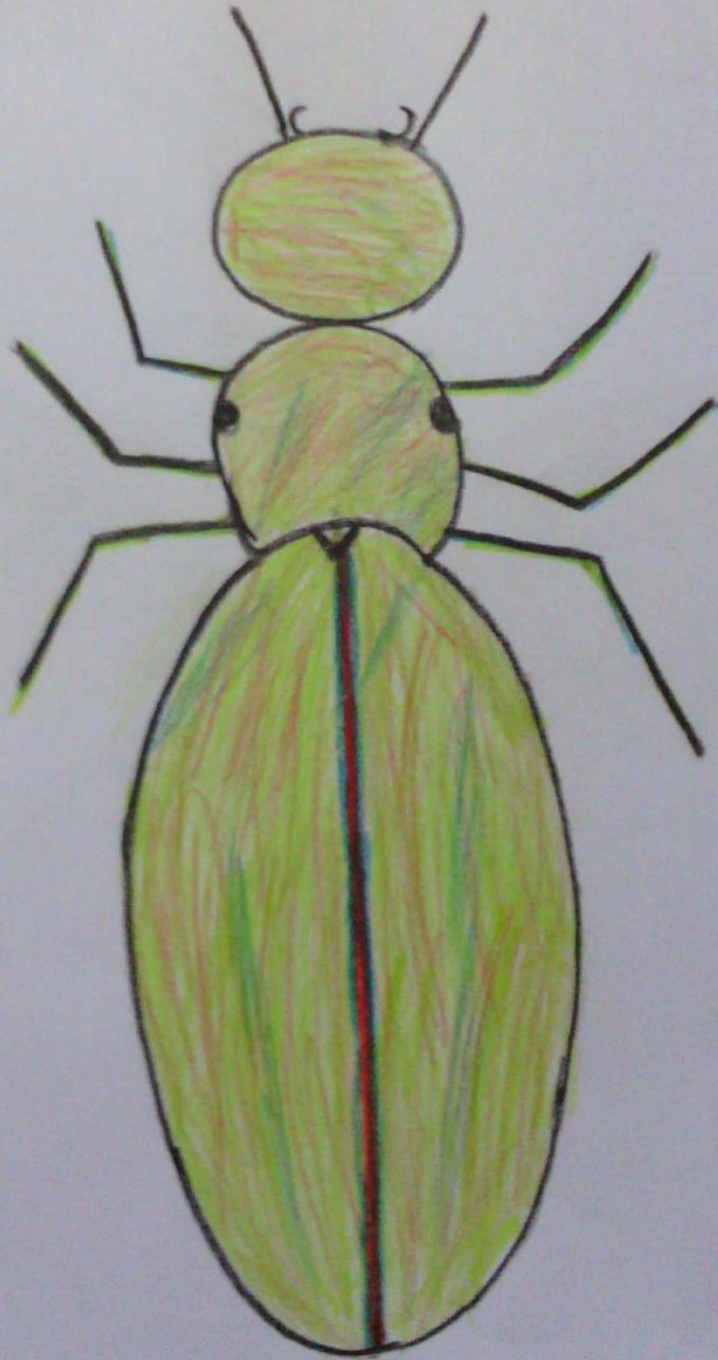


Mosini da Volpe

ODONATI

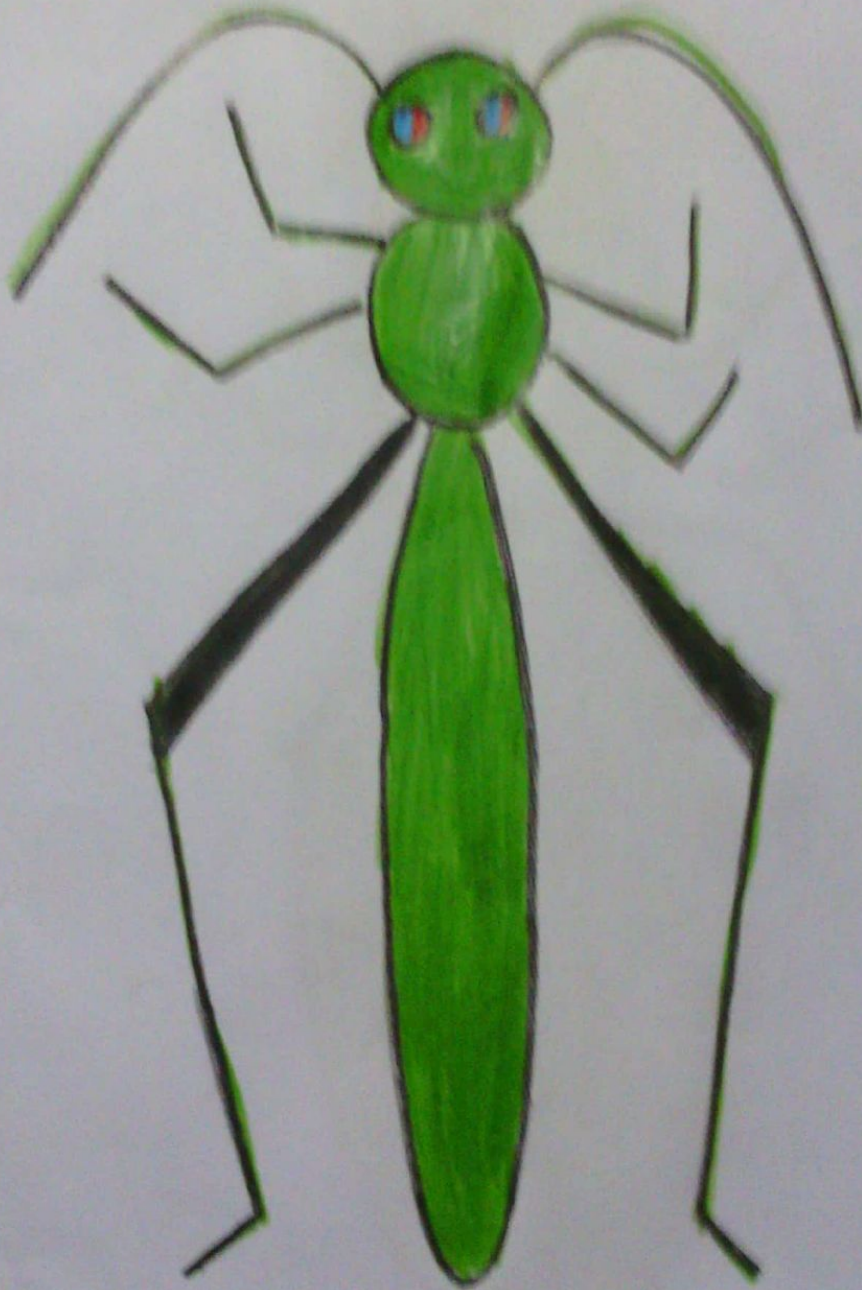
Nalmi da Valpe

BALANINO



COLEOTTERO

CAVALETTA Nalmi La Vallya



ORTOTTERI

ODONATI
LIBELLULA

F.D.R



DITTERI

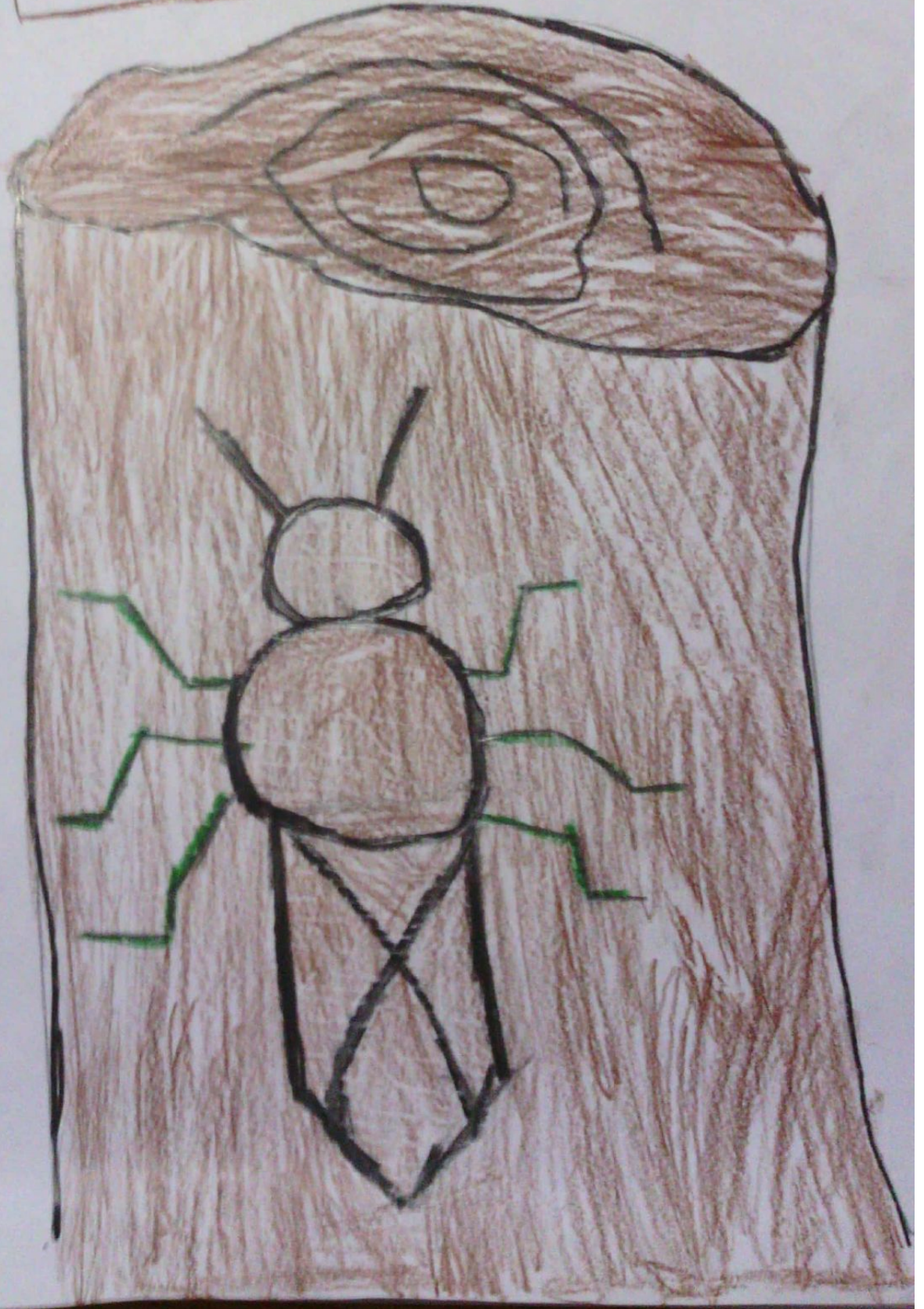
MOSCA

F.D.R.



EMITTERI
CIMICE

F.D.P.



ORTOTTERI

CAVALLETTE

F.
D.
D.

QUESTO INSETTO
HA 4 ALI, MA 2
SONO NASCOSTE
SOTTO LE ALTRE
E NON SI VEDONO,
LE ALI ANTERIORI
SONO LUNGHE E
INDURITE. È UNA
CAVALLETTA CHE
FA PARTE DEL
GRUPPO DEGLI
ORTOTTERI. DAVANTI
SULLA TESTA, ~~HA~~
HA LE TENAGLIE.



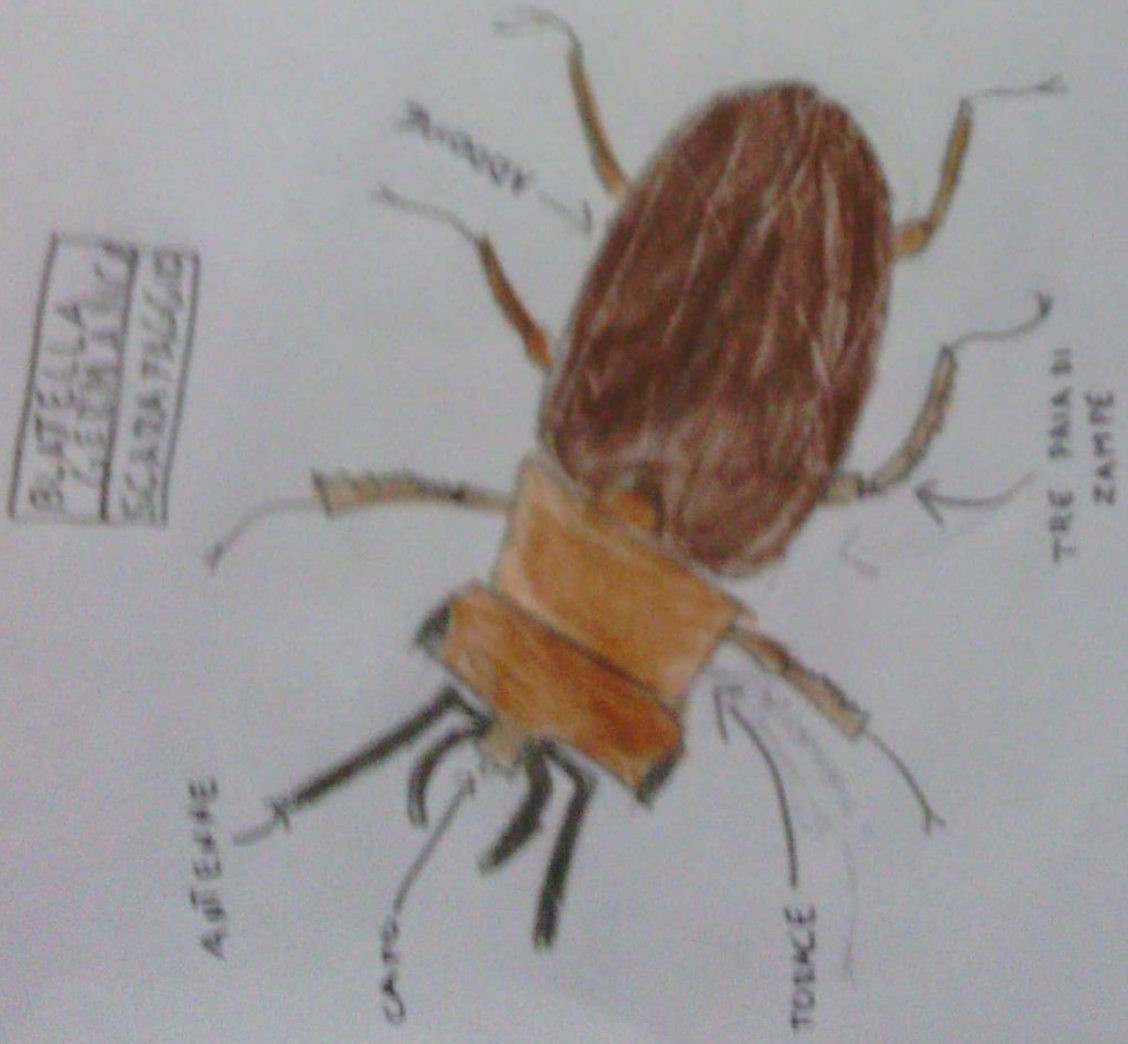
COLEOTTERI

COCCINELLA

F.D.P.



Obesumbra cordata

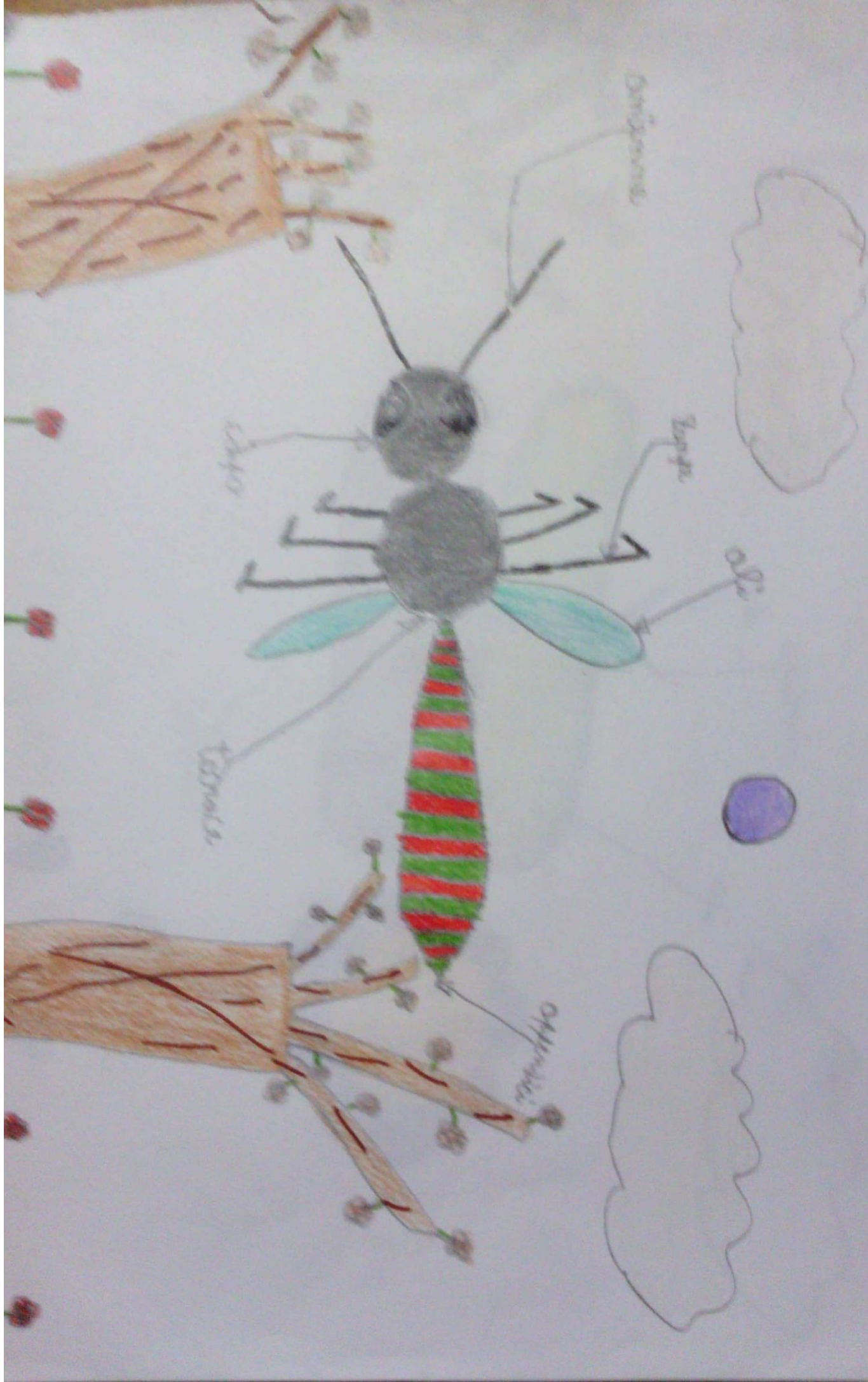


SCARABELLA
GEMINATA
SCARABELLA

DDONATI

LIBELLULA

NOEMI, FALCONE



ANNASPAZIA
LAMPONICA



CAVALLETTA
ORTICOLETA



AFE INATTO



FARFALLA
(LEPIDOTTERI)



MOSCA
(DITTERI)



ELITRE

BALANINO
(COLEOTTERI)

VENABIE

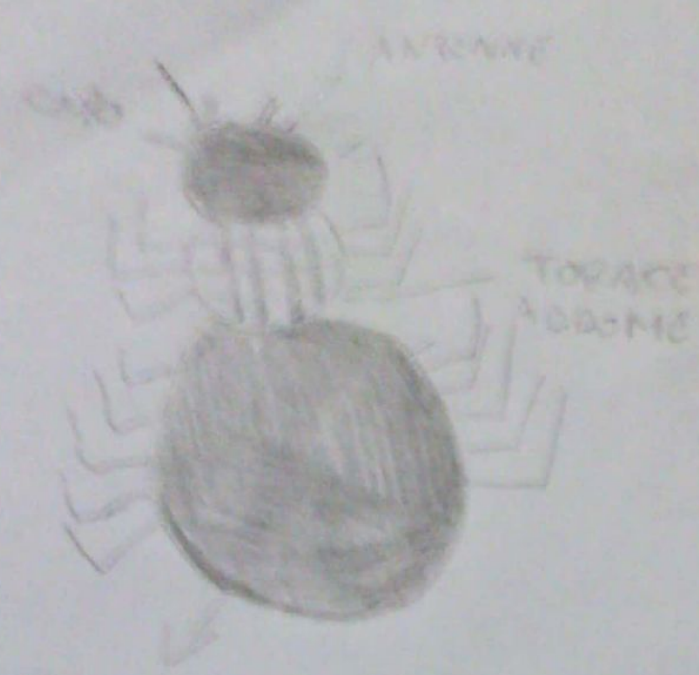


ALI

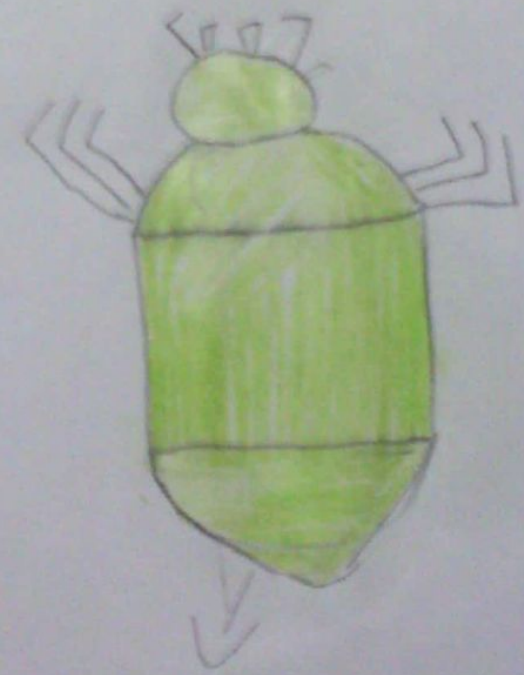


MOSCA

ANIMAZIONE
CLASSE



REGNO
ARACNIDI

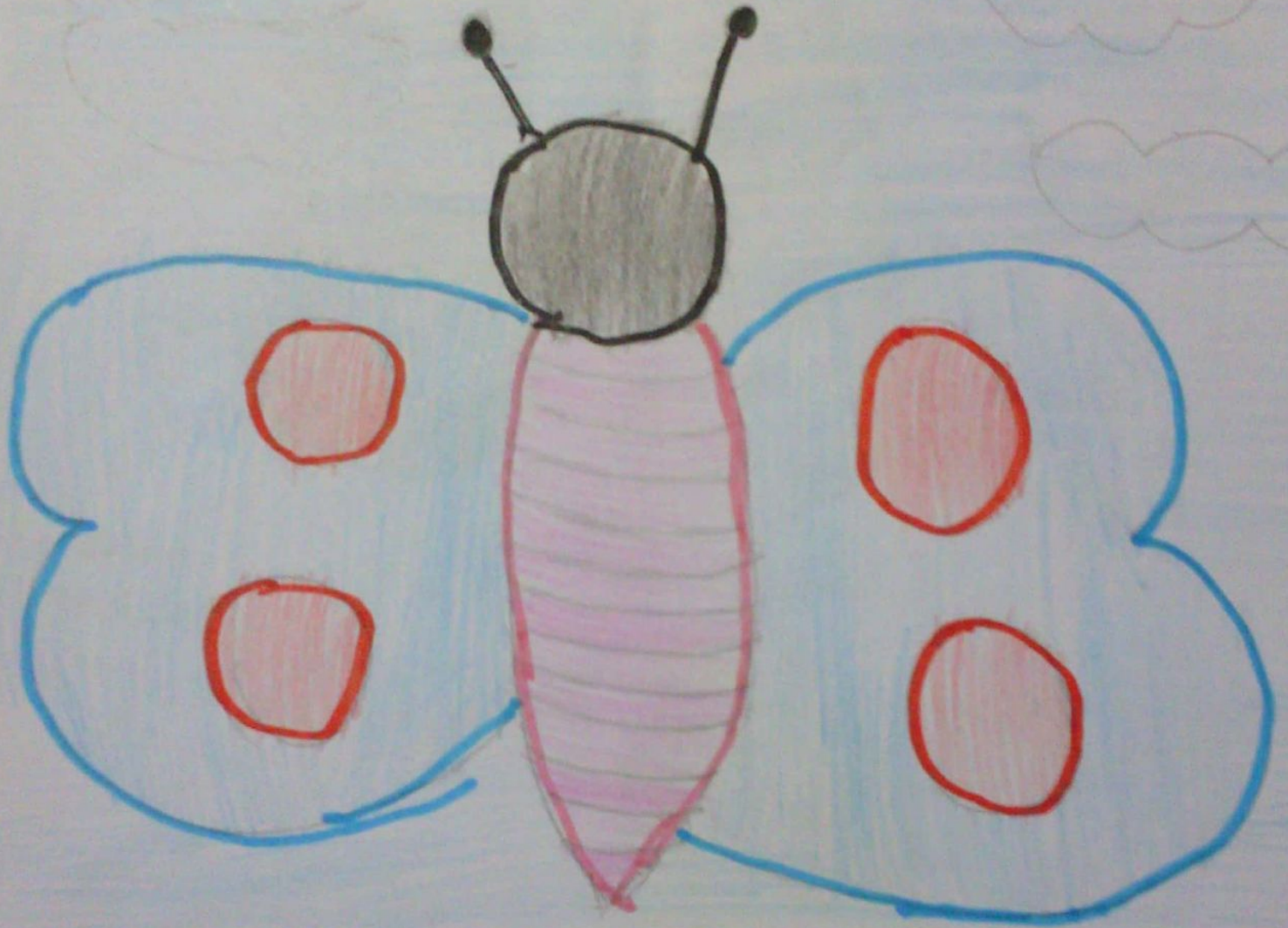


CIMICE
(EMITTERO)

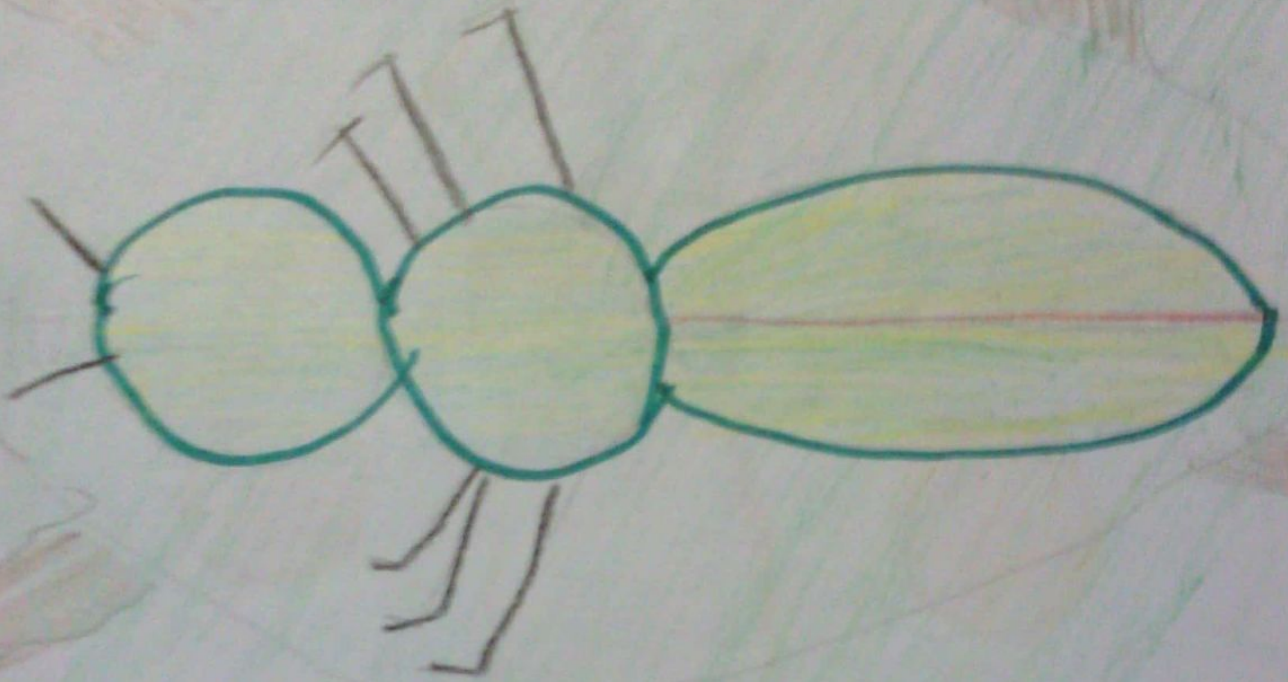


COCCINELLA

FARFALLA



Cristina Prestieri



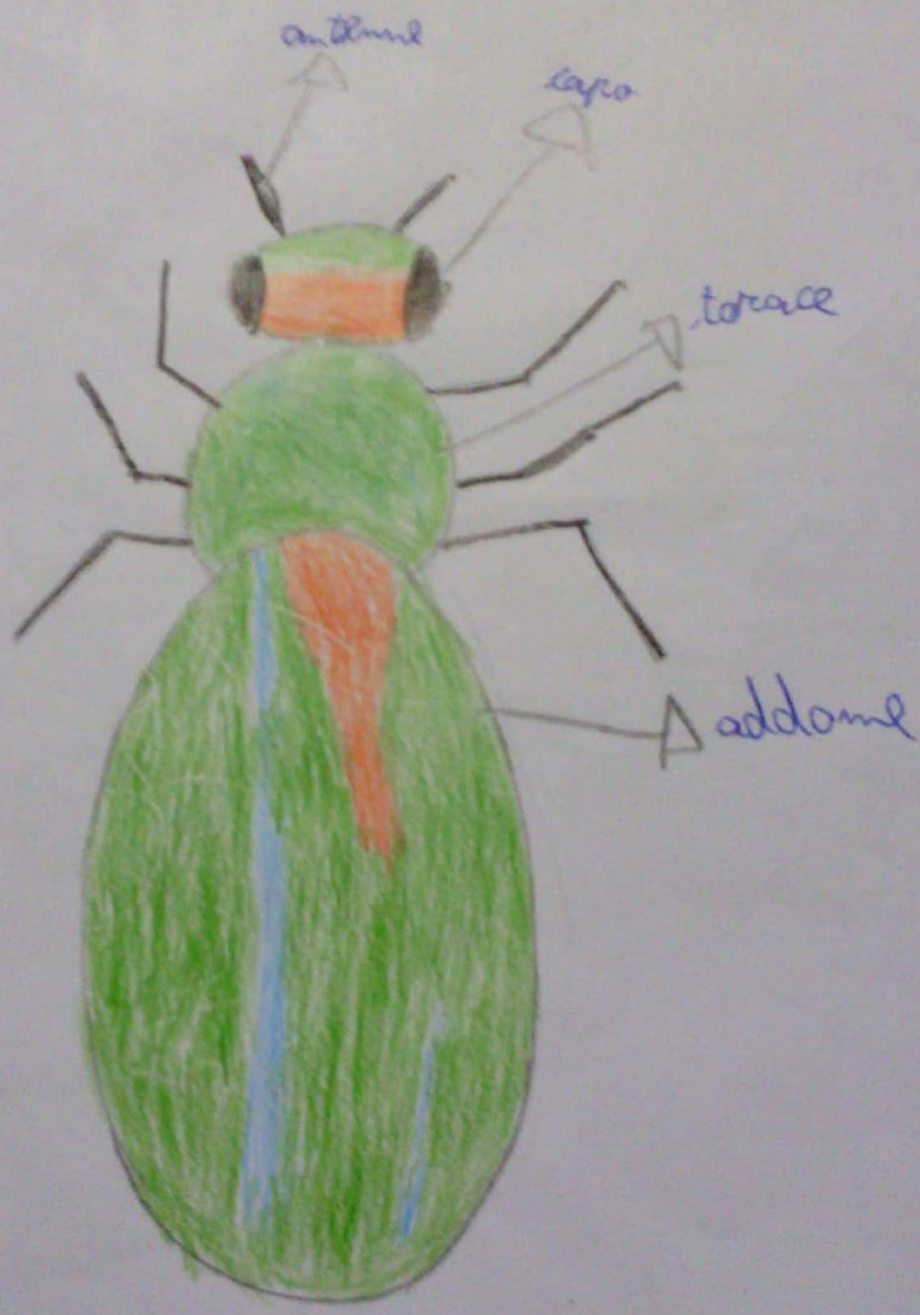
Gendia Bartieri

CIMICE



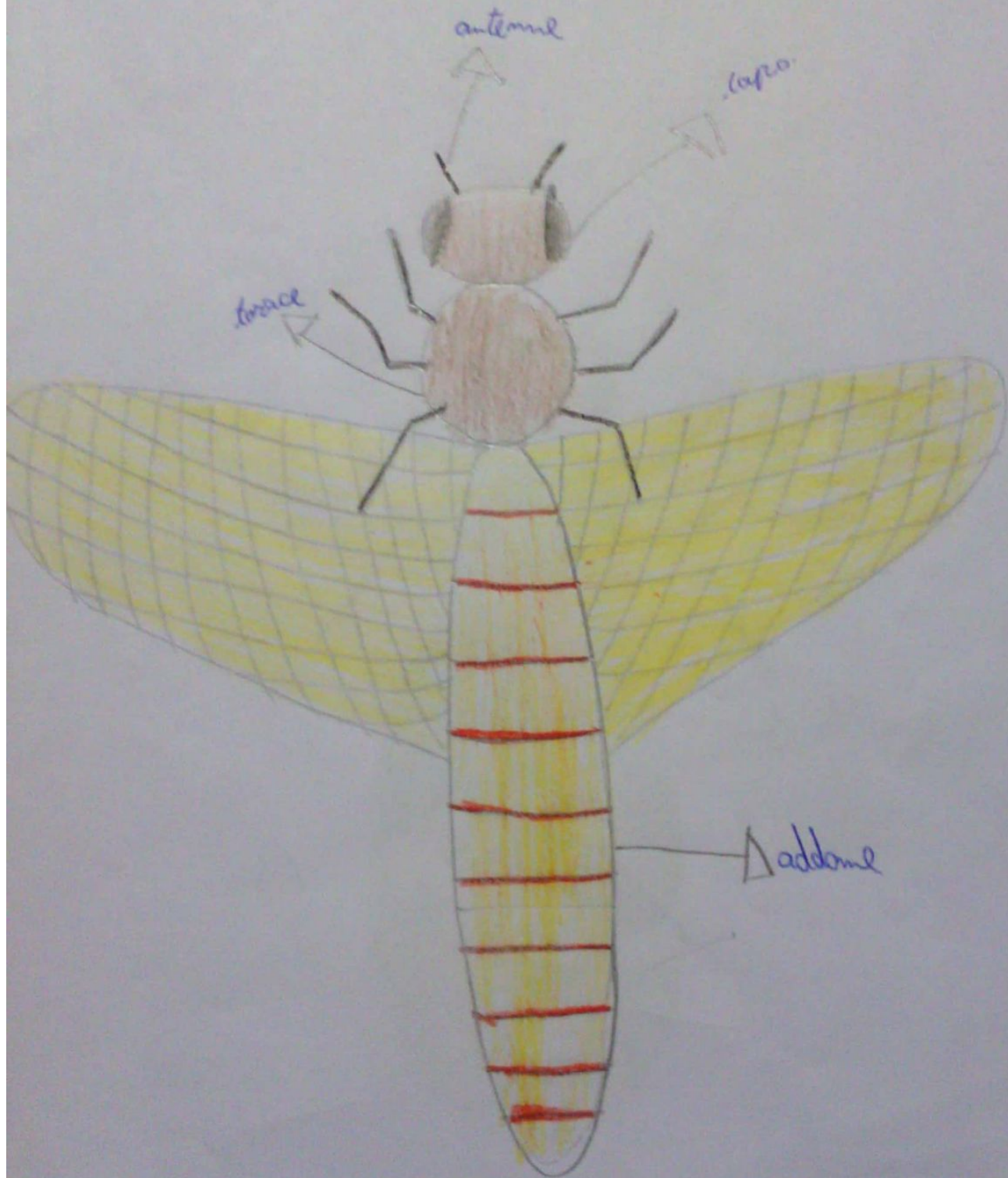
Cimex lectularius

Chilomena ...



Dimchoso Saychero

libellula nel gruppo di adatti



Vincenzo Scarsiero

farfalla nel gruppo dei Papilionini



Giuseppe Lanzetta

marca nel gruppo dei ditteri



Vincenzo Scudera Lanzetta

11/11/20

Arborea nel gruppo dei...

Arborea nel gruppo dei...



simone sandora

RAGNO

INSETTO



I Ragni sono degli **aracnidi**, hanno sempre 4 paia di zampe, il corpo è diviso in 2 sole parti, che gli zoologi chiamano **Prozoma** e **Opistosoma**.

I ragni hanno sempre oltre 8 zampe, delle piccole appendici. Sulla pancia dell'opistosoma si trovano le **filiere**, organi che servono per tessere la ragnatela.

Gli insetti hanno sempre 3 paia di zampe e il loro corpo è diviso in 3 parti: capo, torace e addome. Sul capo hanno le antenne e in alcune specie troviamo delle **tenacelle** che utilizzano per sgranocchiare il cibo. Sul torace sono attaccate le zampe e le ali, le quali non servono per volare, ma anche per proteggere il corpo, soprattutto le ali posteriori.

EMIPERO
CIMICE

colore verde
 che ha la
 funzione di
 mimetizzarsi

corpo a
 forma
 di goccia



camicia che
 serve per
 succhiare la
 linfa dai fiori

camicia: di
 solito non si
 vede

ORTOPTERI
CAMPIDEM

Antenne che servono a orientarsi e a gustare

Antenne con le quali si orienta, percepisce i predatori.



Occhi formati da tanti piccoli occhi in ciascuna parte delle zampe

Zampe che gli permettono di saltare.

NOEMI G.

LEPIDOPTERI
FARFALLA

lancetta
che usa per
succhiare il
nettare

Occhi composti
da molte lenti
con colori
differenti.



membrane
trasparenti
ricoperte di
scaglie colorate e
delicate.

NOEMI G.

COLEOPTERO
BALANINO

Eltra guschi
duri a protezione
della ali



Rostrum, pezzo
lungo che serve la
insetto per mangiare
la guardia.

7 Lamoglie che
una per ogni
chiaro il colore.

NOEMI G.

NOEMI G.

agli colore



Insetto?

GIUSEPPE
PARROTTA

colore



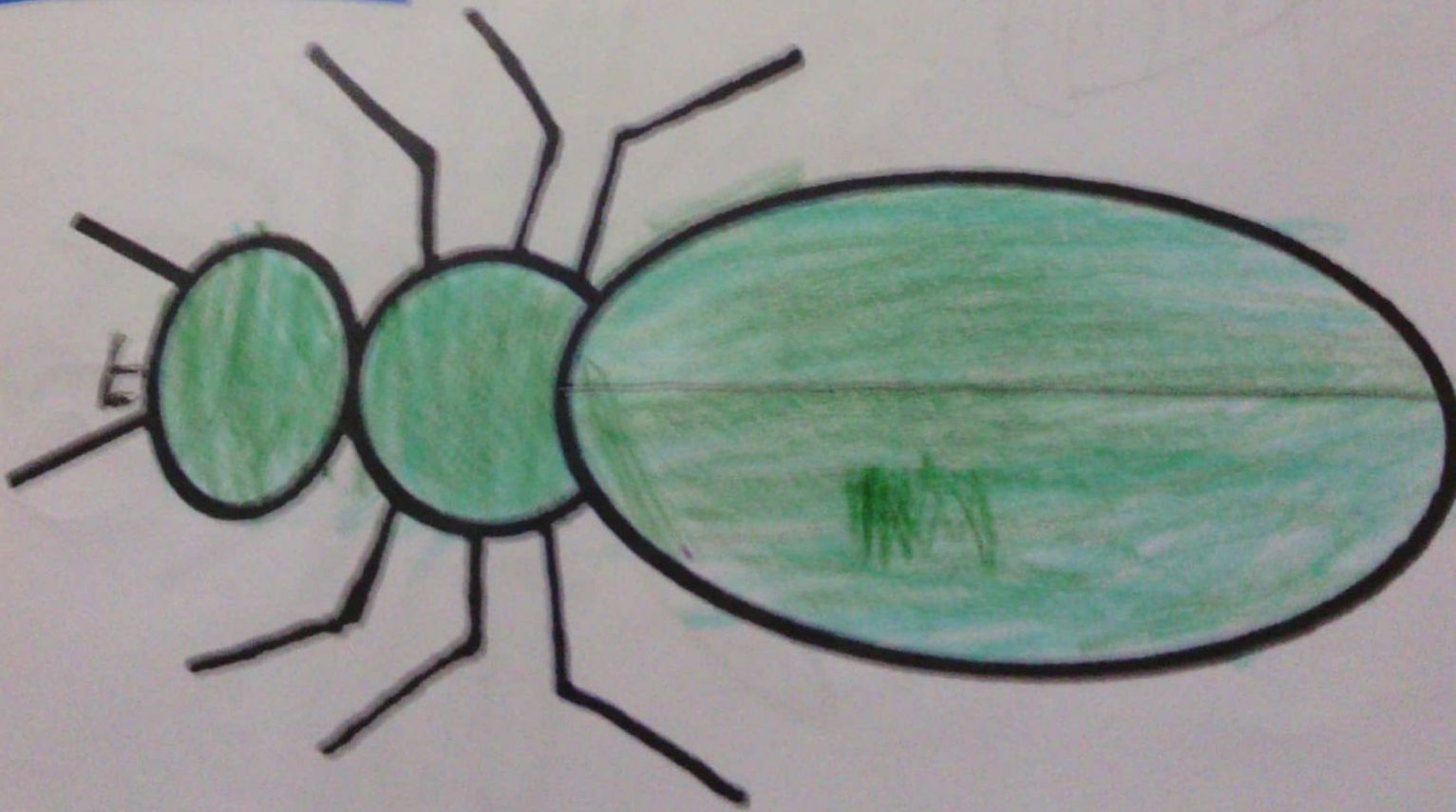
GIUSEPPE
PARROTTA



ALANINO



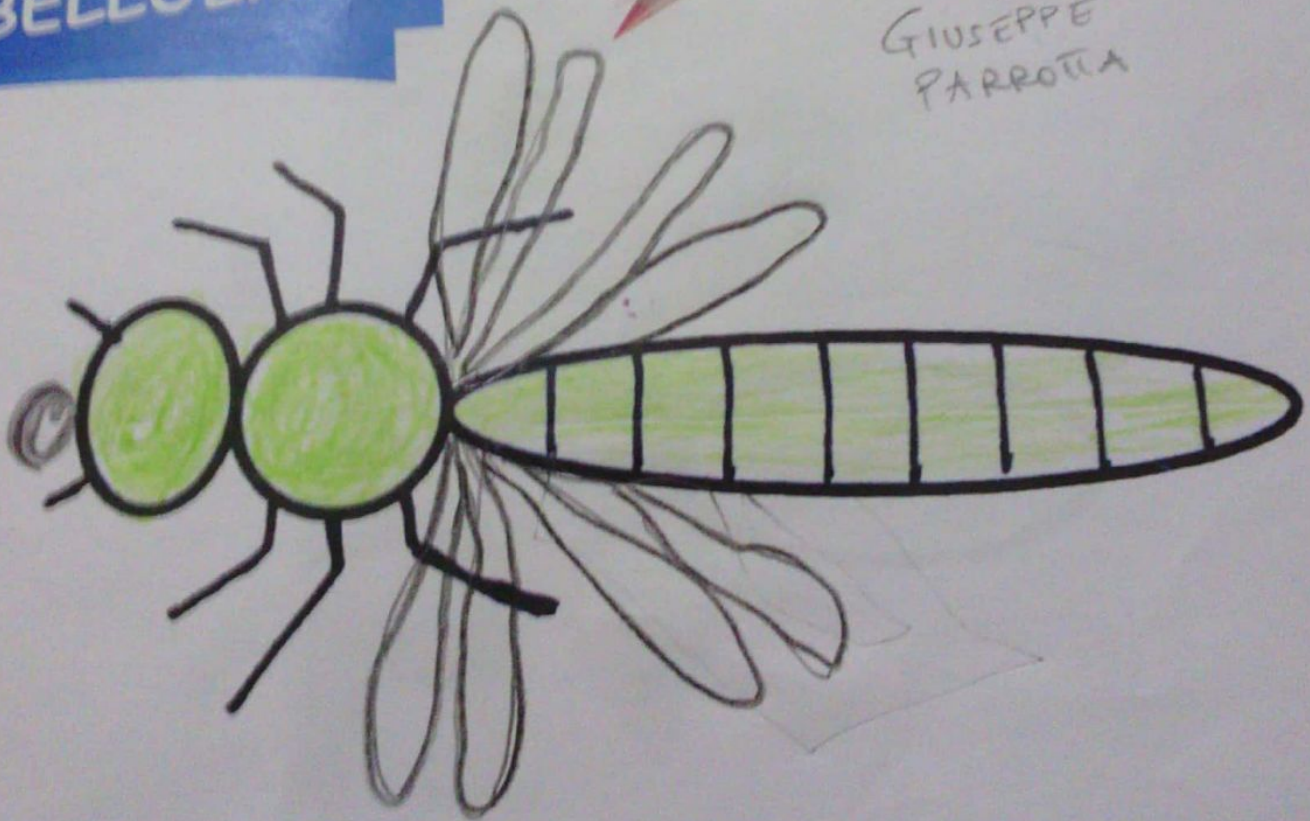
GIUSEPPE
PARROTTA



LIBELLULA

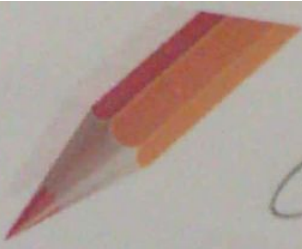


GIUSEPPE
PARROTTA



arti mancanti.

ALLA



GIUSEPPE
PARROTTA



DSCA



GIUSEPPE
PARROTTA



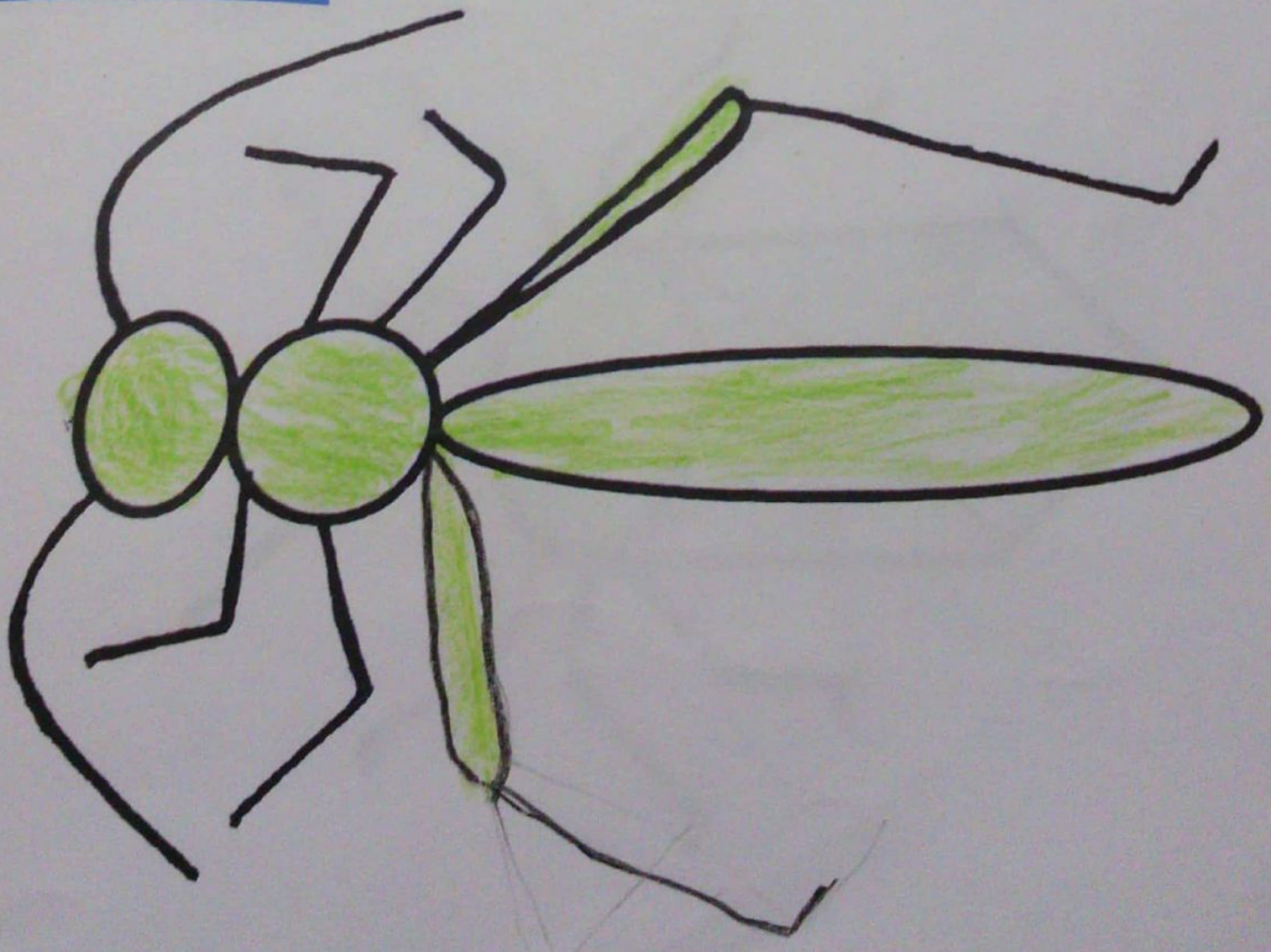
anti.

12

AVALLETTA

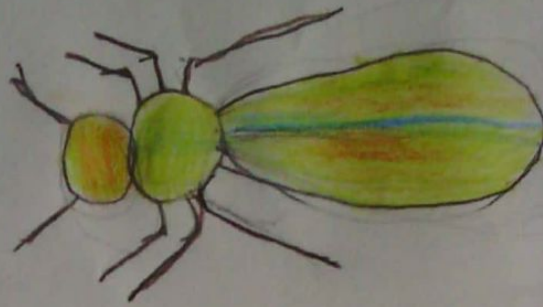


GIUSEPPE
PARROTTA

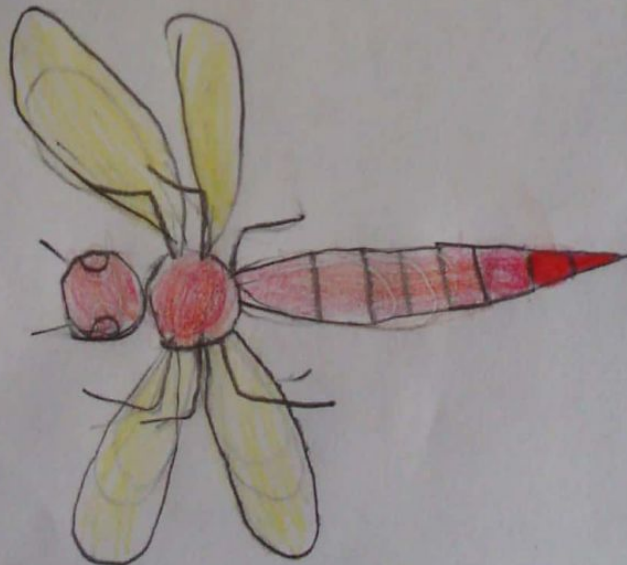


anti.

a) BALANTINO



LIBELLULA



DAVISH